

这有最广阔海岸,最美丽公路,最迷人都市 这里是美西,你此生必去!

这里有旧金山、洛杉矶、拉斯维加斯迷人的都市风光,1号公路,66号公路广阔的海岸美景,大峡谷、黄石惊叹的地质奇观,红杉国家公园高耸的红杉树,太浩湖蔚蓝的湖泊与优胜美地壮观的瀑布。时而滨海,时而穿城过镇,不论是都会风情或是自然景观,都展现出西海岸悠闲随性却丰富多姿的情调。在美西旅行,震撼心灵的自然之美和繁华别样的都市风情会使每个游客都为流连忘返。

1

洛杉矶

洛杉矶被誉为“天使之城”,这是一座坐落于美国西海岸加利福尼亚州,是仅次于纽约,美国的第二大城市。洛杉矶拥有世界闻名的电影王国好莱坞、迪士尼乐园、好莱坞环球影城、好莱坞星光大道、比弗利山庄等世界著名的旅游景点,名副其实的是一座将旅游和娱乐结合为一

体的城市。

2

旧金山

亦别名“金门城市”、“湾边之城”、“雾城”等,是美国加利福尼亚州北部的一座都市,拥有约80多万人口,也是美国人口密度第二高的城市,仅次于纽约。金门大桥、同性恋、缆车、飞车追逐、嬉皮士、恶魔岛、渔人码头、诺布山、斯坦福大学、硅谷、九曲花街都是旧金山的代名词,在这里一切都是那么轻松愉快、多彩多姿。

3

拉斯维加斯

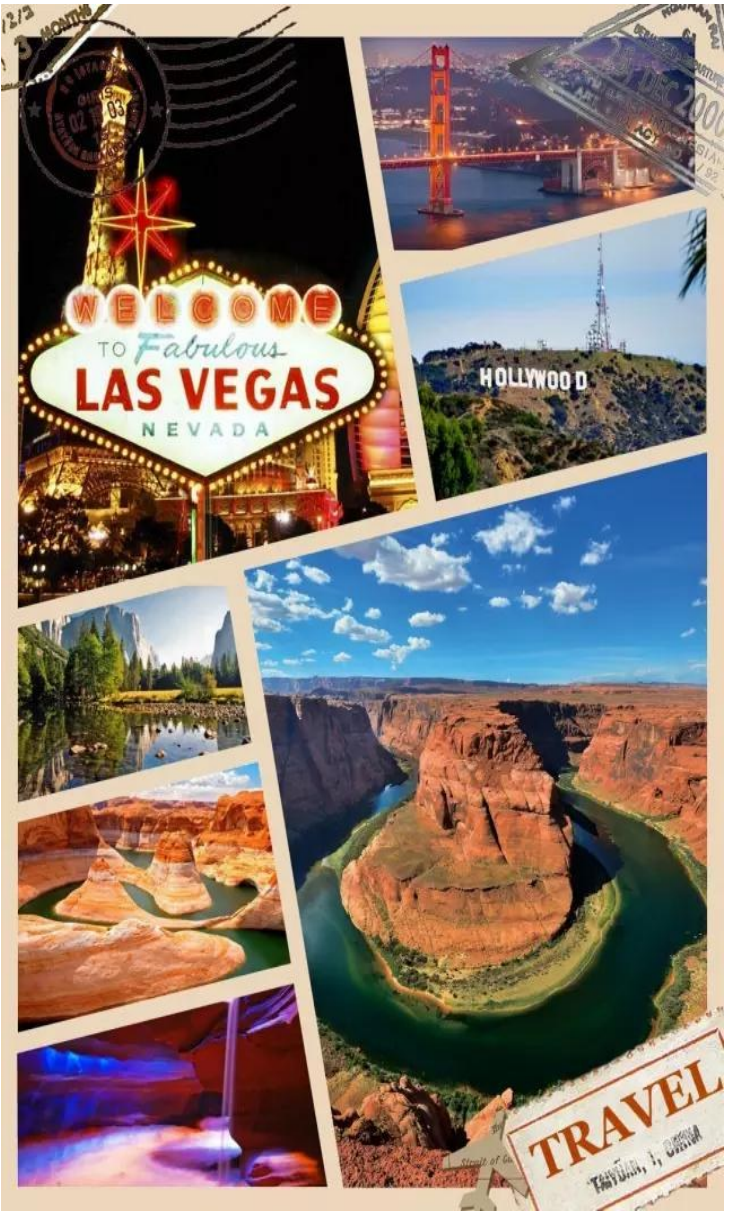
拉斯维加斯是美国内华达州人口最多的城市,也是内华达州克拉克县的县治,有着以赌博业为中心庞大的旅游、购物、度假产业,是世界知名的度假地之一。拉斯维加斯的赌场主要集中在两

个区域。拉斯维加斯旧城(Las Vegas Downtown)是该市初期的发展原点,虽然曾经一度没落,但近年来仍试图通过许多街廓再造工作吸引观光人潮回流;拉斯维加斯大道(Las Vegas Strip)则是最新开幕的赌场与饭店汇聚之处,堪称是赌城的门面。其周边胡佛水坝、仙人掌花园、MM豆巧克力厂、唐格奥特莱斯都是其火热旅游景点。

4

美西自然风光及国家公园

您不仅可以体验世界自然奇迹的大峡谷国家公园、鬼斧神工马蹄湾,色彩斑斓羚羊彩穴,还有世界自然遗迹优胜美地国家公园。这些仅仅是美西途中比较著名的旅游景点。在您选择美西的旅游路线中,您还会遇到无数的自然风光,您可以按照自己的喜好进行挑选。



这里比英国更浪漫、比北欧更文艺,你却总是与它擦肩而过

爱尔兰岛 Ireland 位于北大西洋,与英国隔海相望。东北部的北爱尔兰是英联邦的一部分,剩余是爱尔兰共和国。爱尔兰岛有一个山峦环抱地中海地区,风光旖旎、海滩流沙,在欧洲都是绝好的胜景。暖流滋润着亚温带的海湾,崎岖陡峭的山崖绵延在5600公里的海岸线上。

爱尔兰丰富多采的自然风光令人神往,这里有翠绿的乡村,绵延的沙滩,蜿蜒曲折的湖岸和河流。爱尔兰拥有悠久的历史,其文化不是单一的,不同地区有着不同的文化;然而不管他们住在哪里,爱尔兰人都保持着充满朝气的,活泼的精神面貌。

巨人堤

Giant's Causeway

巨人堤位于北爱尔兰贝尔法斯特西北的大西洋海岸,这条由数万根大小均匀的玄武岩石柱聚集成的绵延数千米的堤道是世界十五大最奇妙地貌现象之一,它也是爱尔兰上当之无愧的第一景点。巨人堤这个名字的来源于爱尔兰的一段民间传说,爱尔兰英雄芬恩麦克库尔为应对苏格兰巨人的挑战而修建了此堤道,苏格兰巨人进攻时,其巨大的块头超出了芬恩的预料,他的妻子心生一计——让他装成自己的男孩,让苏格兰巨人以为芬恩的男孩都如此之大,那芬恩一定更加

魁梧,于是主动撤退。为了防止追兵,苏格兰巨人踢断了堤道,留下了今天的巨人之路。

黑暗树篱

The Dark Hedges

北爱尔兰最美神秘古路黑暗树篱,在十五年前只有当地人知道。这条原本以为只会出现在插画中的道路,竟真的存在在北爱尔兰。没有过多资料显示它的来历与美丽,唯独知道的是这些交相辉映的树都已存活上百年,还是几世纪我们无从得知。如果你在北爱尔兰的旅途中碰巧经过这条乡间小路时请放慢脚步欣赏,它被称为仙境之路,尤其晨曦的阳光洒进路旁的树林,缕缕的阳光令这里犹如魔幻之地一般。

莫赫悬崖

Cliffs of Moher

莫赫悬崖在爱尔兰岛中西部边缘,悬崖面向浩瀚无际的大西洋,以奇险闻名,是全欧洲最高耸的悬崖,它沿着爱尔兰西海岸绵延8000米,崖顶距波涛汹涌的海面有200米之深。伫立在海中的莫赫悬崖是爱尔兰最重要的海鸟栖息地,这里还生长着许多珍稀植物品种,也是众多电影的取景地。莫赫悬崖是地壳变动和大西洋无数年惊涛骇浪冲击的杰作,险峻笔直的悬崖断层鳞次栉比,仿佛一部巨书。悬崖附近高耸的布莱恩塔是观景制高点,当您

登高望远时,那一部部“巨书”让人感叹岁月与自然的鬼斧神工。

托利莫尔森林公园

Tollymore Forest Park

拍摄于美得令人窒息的莫恩山脉的场景包括第一季中的进入维斯·多斯拉克,而旁边的托利莫尔森林则是第三季中席恩试图逃离使他痛苦之人的取景地。序幕也是在这里拍摄的。托利莫尔森林公园景色秀丽,相信其中的海景山色与林间小路会让你恍惚觉得正在去往魔幻之境的路上。

胡克角灯塔

Hook Head Lighthouse

位于韦克斯福德郡(County Wexford)的胡克角灯塔(Hook Head Lighthouse)的历史可以追溯到诺曼时代,是世界上服役最久的灯塔。该灯塔矗立在爱尔兰东南海岸的悬崖边,其建筑结构宏伟,四周风景如画,已成为一处热门旅游景点。孤独星球(Lonely Planet)如此描述道:“作为爷爷辈儿的灯塔,胡克角灯塔或许是世界上最古老的一座。灯塔的起源并不为人所知,据说可以追溯到公元5世纪,当时的僧侣在这里建造了一座烽火台。如今人们所看到的灯塔已在风雨中矗立了800年。”

巴伦国家公园

Burren National Park

这里有著名的喀斯特地貌,路面坑坑洼洼但别具特色,壮观的自然景观能让游客叹为观止。拥有独特的野生动植物,还有比金字塔更古老的石墓和石碑。巴伦风景区是一个被无数石灰岩区所覆盖的山区,行走于此,似乎脚踏月球表面。巴伦风景区美轮美奂的景色就像一块巨大的磁石,让每一位来到

这里的游客都流连忘返。经过几千年的酸蚀,这里的地表出现了多条大裂缝,从空中看来像是一副拼图,走进细看,裂缝中还生长着多种植物,令游客们大开眼界。

科夫小镇

Cobh

在科克郡(Cork)的海边,有一座小小的维多利亚式的科夫小镇。当年,大名鼎鼎的泰坦尼克号就是在科夫小镇港口出发。这个拥有许多彩色房子的小镇是爱尔兰最受欢迎的十大小镇之一。每年的8月,Cobh小镇都会举行世界上独一无二的全民活动——Barrack Hill Ball Roll。这里将举办世界上最独特有趣的彩票抽奖活动,超过6000个彩色的球从山坡上滚下,第一个跑过终点的球还能赢得现金奖励。

阿伦群岛

Aran Islands

平坦开阔的阿伦群岛由伊尼什莫尔岛、伊尼什曼岛和伊尼希尔岛三个小岛组成,总面积47平方公里,悬崖峭壁面对大西洋。全岛苍凉粗犷,和有着2000年历史的Dun Aengus古迹相得益彰。岛上的大风时时呼啸而过,仿佛自太古而来,向永恒飞去。阿伦群岛人口稀少,至今还保留着原始的味道。这里一望无际的沙滩在这片堪称世外桃源的岛屿上,当地的人们一直使用盖尔语,并遵循从旧时沿袭下来的生活方式,安静而悠然。电影《哈利波特》也曾取景于此。

邓路斯城堡

Dunluce Castle

Dunluce 城堡位于安特里姆海岸,回溯至其鼎盛时期,围绕着城堡曾经有一个极其繁华的村镇,那已经是中世纪的事儿了,而城堡最早的历史则要至维京人强悍的年代。300多年前,伴随着部落的衰败,Dunluce 城堡也渐渐空置起来,甚至有一部分伴着岩体的崩塌而陷入大海,今天能够看到的已经是一片废墟了。其实,沿着北爱尔兰的堤道海岸,还有一些废弃的城堡,远远望去,倒是给美丽的海田园风光添了几许淡淡的哀伤。

冬季露营需要注意什么

现在的人都喜欢去露营到户外找新鲜感,但是在外露营固然刺激同时也要注意安全,那么冬季露营需要注意什么,下面为您介绍一下吧!一起往下看吧。

冬季露营需要注意什么:创意取暖

1、将装满热水的军用水壶,去掉保温套,抱在怀里,既可取暖,次日还可洗脸。

2、很冷的话,可以尝试把一两块烧的石头、砖头放在被窝里取暖。

3、将少量的生石灰,打碎后装入瓶子、厚塑料袋或水壶内,加入一些水,密封放入被窝,10~20分钟后可产生热量,并可在4~5小时内保持较高的温度。

4、如果没有睡袋,可将毛毯折成睡袋的形式,将毯子对折,上部比下部长,将较长的部分迭压在身体下方,再把脚部的毯子迭到膝下,如此就可以如睡袋一样保暖。

5、如无临时栖身的洞穴、帐篷时,烧石睡床也适于冬季露营,挖一个适合身材的坑,在坑底铺上已烧热的石头,上面覆盖上热灰土使之平坦,然后再铺枯草、枯叶即可。

6、寒区积雪厚的地区可以掏筑雪洞以避风寒,洞容量的大小根据需要而定。

7、可在袜子外面套上塑料袋再穿上鞋,可使双脚保暖并隔潮。

冬季露营要注意什么:日常保暖

1、冬季在户外所面临的最大危险来自徒步和露营中的低温,必须做好保温,严防冻伤和失温。

2、雪地宿营睡袋不能直接放在冰雪的地面上,可把松树枝和外衣铺在睡袋下面,以免人体使冰雪融化而发冷。

4-020

洛城基督福音教会

Rockville Evangelical Mission Church



牧师: 王建国, Andrew Williams
聚会时间: 周日上午 10:00

教会地址: 110 Central Ave,
Gaithersburg, MD 20877
Phone: 301-987-7009
Web: <http://www.remchurch.org>
Email: contact@remchurch.org