

餐边柜不重要？你可大错特错了！

在空间众多柜体打造过程中，餐边柜一直是容易被忽略的部分，认为它“不重要”、“浪费空间”。

实际上，餐边柜对于餐厨空间来说，只要规划得当，它也可以是一件提升餐厨利用率，改善餐厨环境的高颜值柜体。

那该怎么打造呢？下面，以3个点展开，给大家分享分享不踩坑、又实用的餐边柜设计。

一、餐边柜功能有哪些？

01、存储功能



餐边柜主要是用来存放餐具、酒具、餐巾等餐饮相关物品，可以按照需求设置抽屉、柜门，或者透明展示区等，这样才能充分利用内部空间设计出实用的储物区域。

02、装饰功能

一些独特的餐边柜甚至可以成为室内装饰的重点。

比如，带有玻璃门或开放式架子的餐边柜，可以用来展示一些装饰品，如瓷器、画作等，增加餐厅的艺术感。

03、辅助收纳

餐边柜的顶部空间通常可以用作展示或工作区域。

在家庭聚会中，它可以作为自助餐台用于放置食物和饮料。在日常生活中，也可以用来摆放花瓶或照片等装饰品。

另外，还可增加一些特殊的功能性设计。比如，酒架、酒杯挂钩、用于放置饮料的冷藏区等，这些设计可以使餐边柜更加实用且个性化。你还希望你家的餐边柜拥有什么功能呢？

二、餐边柜设计注意事项

设计一款餐边柜，需要综合考虑其实用性、美观性，以及和整体空间的协调性。

以下是一些关于餐边柜设计的建议：

01、尺寸和形状

通常，餐边柜的高度建议在80-90cm左右，宽度和深度则根据实际需要选择（具体

空间位置的尺寸），确保餐边柜和餐桌等家具的比例协调，并且在安装摆放后，仍有足够的活动空间，不会拥挤。

02、材质选择

板材材质直接影响到餐边柜的外观和耐用性。

实木材质温润自然，散发出浓厚的质感；金属材质耐用，完全保证环保安全；玻璃材质则可以增加透明感和轻盈感，更有利于展示内部物品。

所以建议在预算范围内，尽可能选择质量好、维护方便的材质，以保证餐边柜的使用寿命。

03、颜色和风格

餐边柜的颜色和风格应该与餐厅的整体装饰风格相协调。

其中欧式风格的餐厅可以选择暖色调、带有雕花装饰的餐边柜，丰富的细节处理，通常会配以暗色系，给人一种奢华的感觉。

而现代简约风格的餐厅，更适合选择线条简洁、颜色鲜明的设计，通常会选择白色或者黑色，材质可以是金属或者木质。又或者北欧风格简洁而不简单，通常会选择自然木色，质感和温度并存。

三、餐边柜位置选择

餐边柜的位置选择需要结合餐厅的整体布局，以及家具的功能需求进行综合考虑，使其既有实用性，又能提升餐厅的装饰效果。

所以选择餐边柜的位置时，需要考虑以下几个因素：

01、规模和布局

在大型餐厅中，餐边柜一般应放在离餐桌不远的地方（即靠墙做一排柜子），以便取放所需的餐具或食物。

在较小或狭长的餐厅中，餐边柜可以放在入口处，或者餐桌的一侧（即作为隔断）。

02、交流和视线

餐边柜不应阻挡家庭成员或客人间的交流，也不应阻挡视线。

例如，如果餐厅和客厅是开放式的连在一起的，餐边柜可以作为两个区域的隔断，但是建议下方实体柜，上方镂空设计。

03、通道顺畅性

我们在选择放置餐边柜的位置时，必须确保周围有足够的通道空间，尤其是需要考虑到开门或抽屉的空间。

04、光线和视觉焦点

如果餐边柜上有陈列物件，应确保有足够的让这些物件显示出来。同时，餐边柜可以作为餐厅的视觉焦点，选择一个能引起注意的位置放置。

05、接近电源

如果餐边柜内有需要电源的设备，如烧水壶、微波炉、照明装置等，需要考虑到其接近电源的便利性。

返工过才懂这14大装修遗憾！

任何事情只有经历了才能心中有数！只有装过了，返工过了，才能知道自己的装修到底哪出了问题！

所以说，只要是没经验的，谁装修都免不了交学费！

1、鞋柜一定要装百叶门！

不然，由于封闭柜子难以通风散味，所以可能只需一周后，你一打开柜门，就会被其中积攒的汗臭味、脚臭味等给熏倒！

2、餐厅酒柜就是吃灰用！

除非你家里真有人喜欢品酒、藏酒，否则绝对别装酒柜来增收纳！别以为给酒柜塞点其他东西就一样！至少那些菱形酒格，这不存酒就基本会被闲置，最多能放些瓶装水。

且酒格子一般都是开放的，这若不被塞物品，那里头就会很快积一层灰！

3、地毯就是吸尘器！

如果家里还养宠物，那这毯子，恐怕用不了1个月，就可能脏得不行！它的毛绒里会有：残留的小吃垃圾、猫狗的毛、螨虫、脏污滋生的细菌，等等。反正，地毯会很快脏到你洗不了！然后只能扔了！

4、射灯、灯带、筒灯等别装太多！

像客厅，若已安装了主灯，就无需配太多辅灯！毕竟很多时候，你可能只需要开一盏主灯，那空间就基本够亮了！至多再需1-2盏辅助灯光！其他的全都甚至会装1个月开不了一次！

且像卧室，这灯越多，光线越亮，反而更多更刺眼的灯光会影响睡眠！

5、客厅甚至就该不吊顶！

建议必须先量清客厅层高，再决定是否要砸钱装吊顶！那低于3m，甚至低于2.7-2.8m的层高，就只适合简单吊顶、平顶、或者不吊

顶！免得装完几层吊顶后，才发现剩余层高连2.1-2.4m都没了，空间会显得太矮太压抑！

6、厨房吊顶还是铝扣板好！

总之亲测，至少其他用防水石膏板并非好选择！这虽然也防潮，但比之铝扣板，其在厨房还是会更快老化！因此它将受不了厨房油烟！会因被油污侵而发黄！

7、厨房柜门别用网格子！

要做开放式柜子就干脆别装门！那些网格子不仅能通风、透气，还会沾上更多油渍！且处处格子会难擦得要命！

8、水槽在台上会添脏！

因为台上盆的边缘高出台面时，凸起处会留下易进污的缝隙！很快，一圈台上盆周边都会泛黑！由此得三天两头对这擦个半天！

9、卫浴洗手盆也要是陶瓷的

台下盆！

其他，再也不想装台上玻璃盆了！用那台上盆，万一洗手时动静大点，台上盆四周的外部面上就都会沾水，有更多台上面积不得不擦！

且若你擦玻璃面不仔细，那面上多一滴水就会多一处水渍、印记，大增清洁压力！完全不如陶瓷的好打理！

10、卫浴柜、马桶还是悬挂起来好！

随着使用时间越长，落地柜子、便器的周边，也就会沾地水越多、沾水渍+脏污越多、受潮越久，就会更易出现一圈霉变痕迹！它们底部极需高出地面被保护！

11、浴缸完全鸡肋！

就算卫浴有空间，也只装个淋浴房就够了！保证，你一年也不会用浴缸泡几次澡！而更多洗淋浴的话，跨进浴缸麻烦，老人、孩子站

浴缸里还更易摔倒！远不如走进淋浴房便捷、舒适！

12、卫浴的排风道也要装止逆阀！

如厨房烟道，这在小区了也很可能是共用的！你不用阀门堵住它？很可能天天闻到邻居卫生间飘来的“香味”！

13、卧室空调装在床尾就不好用！

因为夏季高温天，不得不用了，才发现这在床尾对床头的空调太给力！冷风全嗖嗖吹身上、脸上、头上，冷得人直打喷嚏，感冒由此持续到秋天也不见好！

14、卧室窗帘必须是双层的！

毕竟单层窗帘的遮光性几乎都比双层差不少！而卧室窗帘挡不了光，那在天早亮的时候，就将几乎天天凌晨5点多，准时被阳光晒醒！然后顶着黑眼圈去上班！

家里小就无结拥有书房！把转角空间设计好，实用效果拉满！

时代在发展，人民对于家庭装修的需求也在变化。

当下，家庭装修中不可少的设计，就是在家庭装修中设置书房或者办公区。无论是家有学生，还是工作白领，家庭办公区就像用餐区一样，成为生活的一部分。甚至对于部分年轻人来说，家里可以没有餐桌，但不能少了书桌。

但矛盾点就在这里，在寸土寸金的城市中，没必要单独开辟出一间书房，或者说很多家庭也不具备设置独立书房的条件和条件。

今天小编就来跟大家说说角落书房，家庭装修中不可少的设计，小户型更需要，家里几乎任何区域都可以定制出一个舒适、轻松的读书环境。

1、床头柜换小书桌

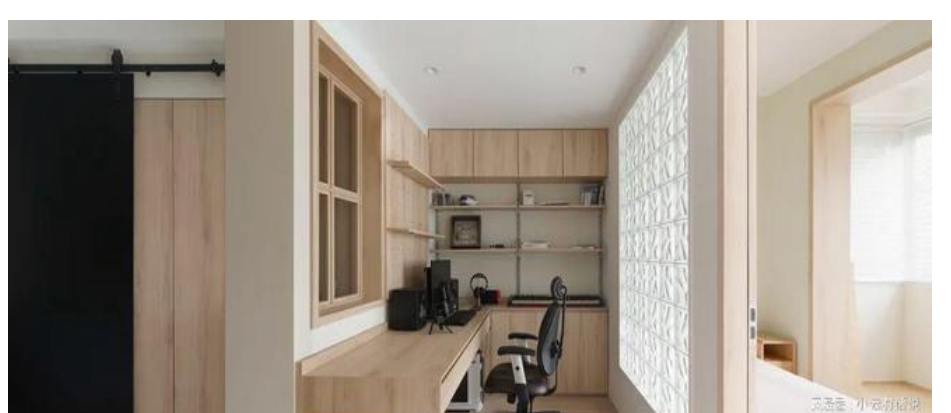
其实，卧室可以省略一个床头柜。在床头位置设计一款小书桌，既能办公，还可以当梳妆台使用。450mm以上的进深，就能将手臂放到桌面来操作电脑，桌下放腿的空间也足够宽敞。

2、书桌靠窗

直接面对窗户，最大的好处就是视野广阔，获得足够的光照。如果窗外再有赏心悦目的景色，休息时抬头远望，就更更好了。这样一个学习和娱乐兼具的环境，创造出新的生活乐趣。

3、柜间空隙巧利用

如果空间有限，可以考虑巧妙地利用柜子之间的空隙。这样自然形成一个凹进去的空间，嵌入隔板或是书桌，再加入壁灯，就



大功告成了。

4、其他转角区域

单张的书桌已不能满足多重的使用需

求，在转角的位置打造一个书柜、书桌一体的设计，可谓非常实用了。

独立书房也好，角落书吧也罢，书房的大小从来不是你获得精神自由的桎梏，只要手中有书，心中有世界，哪里都能成为书房。