

科学保健 | 文化养生 | 膳食养生

阳光保健养生中心

Worldshine Adult Medical Day Care Center

专业护理, 康复理疗

社工服务, 接送问诊

营养膳食, 文化养生



用心做养老 用爱护健康



咨询加入、求职、商业合作请联系:
info@worldshinegroup.com
三家中心长期招聘活动助理、RN,
CNA, 司机, 厨师, 帮厨, 志愿者。
提供健康保险、牙科眼科保险、人寿
保险、SIMPLE IRA退休金、带薪假
等福利

感兴趣的耆老和家属请联系:
301-250-3555
孙女士 (注册护士)

德国镇店: 20420 Century Boulevard, Germantown, MD 20874

Laurel店: 5801 Ammendale Road, Suite D, Beltsville, MD 20705 (近马大)

Frederick店: 110 Thomas Johnson Dr, Suite 150, Frederick, MD 21702 (近Urbana)

打开微信 扫描二维码 关注阳光
微信公众号【阳光每一天】

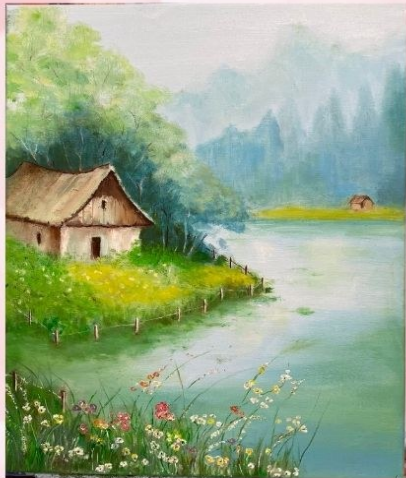
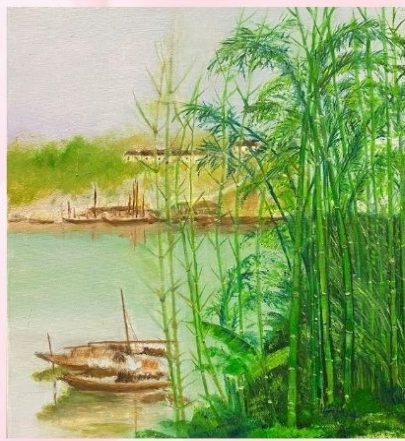
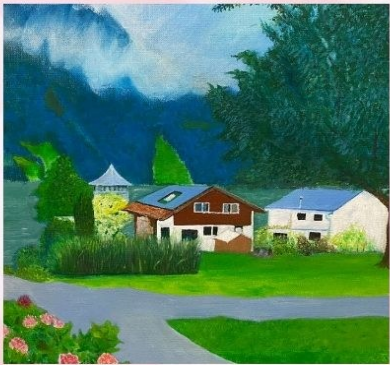


www.worldshinecare.com

闲情雅趣 总第 25 期

阳光一部 活动部主办

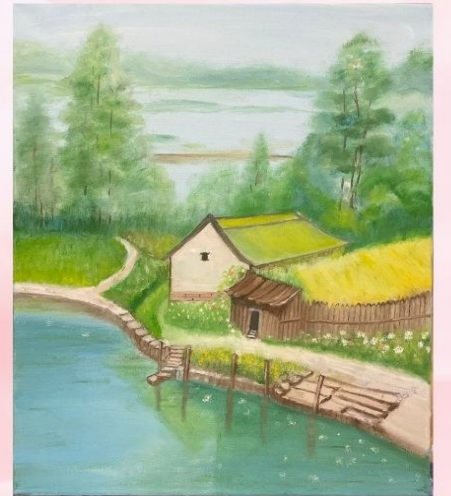
闲情雅趣



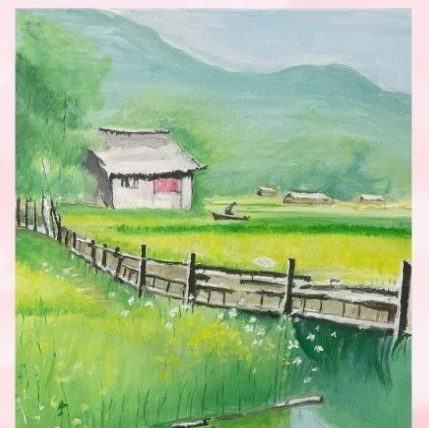
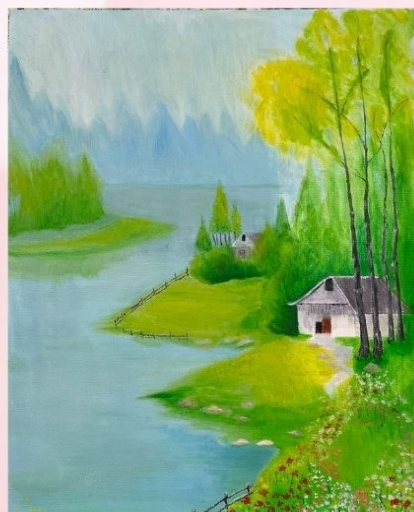
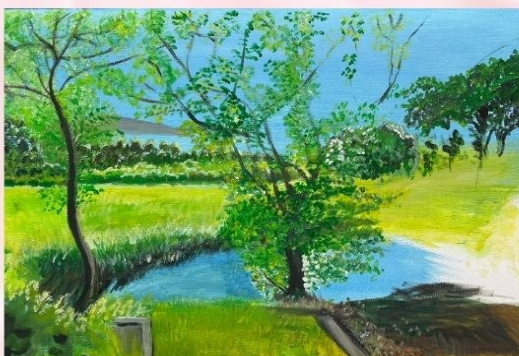
当微风慢慢和煦, 当早春的花朵竞相绽放... ..大自然勃勃的生机无一不在告诉我们, 春天来啦!

春天是暖, 是希望, 是万物复苏! 油画组的耆老们在这个春天, 用他们满腔的热情和笔触, 把春天点点滴滴的美留在他们的每一幅画作里!

春天来啦



阳光耆老咏春系列作品展



阳光保健养生中心

