

衣柜到顶大揭秘：看完这篇，让你轻松做出明智选择！

衣柜要不要做到顶？
我的答案是：要！

将衣柜做到顶能够充分利用立体空间，实现高效收纳，轻松容纳换季物品。衣柜与墙面完美融合，呈现出简约整洁的外观。更值得一提的是，这样的设计还避免了顶面落灰的烦恼，让清洁变得轻松无忧。

不到顶容易积灰

想要实现衣柜到顶的效果，通常选择定制或请木工现场打造，而成品衣柜往往难以达到这一要求。因此，在装修初期，务必考虑到衣柜顶部空间的问题，提前规划好衣柜上方的吊顶或封板设计，并预留出约2.4米的高度，以确保最终呈现的衣柜既实用又美观。

最常见的衣柜布局

一般咱们生活中比较常见的是：一字型、L型转角、嵌入式这三种衣柜样式，我们一个个来看。

一字型和嵌入衣柜

多数卧室均选用此类衣柜设计，一柜到顶的设计巧妙利用垂直空间，顶柜可用来存放床品及换季物品，而下柜则方便收纳日常使用的衣物，实现空间的高效利用与整洁有序。

嵌入式衣柜，实为一字型衣柜的精致变种。它将整个衣柜巧妙地嵌入墙体之中，不仅避免了额外占用卧室空间的问题，还以其高颜值赢得了众多青睐。这种设计既实用又美观，为卧室增添了一抹独特的魅力。

L型转角

若家中户型非方正之形，梁柱繁多，则选用L型衣柜实为明智之举。此设计既能有效遮盖多余梁柱，节省空间，又具备不俗的美观度，让您的卧室更加整洁而富有设计感。

多功能组合衣柜

除了上面介绍的3种造型衣柜外，组合衣柜现在也非常流行，可以结合自己的实际需要与书桌、梳妆台进行组合设计，实现功能最大化。

衣柜+床头柜

巧妙利用一整面墙，将衣柜与床头背景柜融为一体，不仅能充分发挥卧室两面墙的空间优势，更能大幅提升储物容量，让您的卧室既美观又实用。

衣柜+书桌

想在卧室办公，又觉得太占空间，那衣柜和书桌的组合定制，是不错的选择，既能节省空间又有个性。

衣柜+飘窗柜

衣柜与飘窗的巧妙搭配，将空间利用发挥到极致。两侧设计为开放格，方便收纳杂物；中部则是舒适的飘窗榻榻米，让卧室空间得到充分利用，一丝一毫不浪费。

衣柜+梳妆柜

衣柜与梳妆柜的巧妙组合设计，实现了化妆与收纳的双重功能。设计时，可直接将衣柜延展出一个梳妆台，既实用又美观；也可在衣柜内部预留一块空间，作为梳妆区域，让您的化妆过程更加便捷与舒适。

衣柜的其他问题

平开门比推拉门好

平开门与推拉门各有千秋，但在实际使用中，平开门因其便捷的开关方式而更受青睐。尽管平开门在开关时看似占用空间，但其便利性却远胜于推拉门。此外，推拉门长时间使用后，轨道易损坏，门体也易变形，且缝隙中易积灰，相比之下，平开门则更为耐用且易于清洁。

衣柜尺寸

宽度：一般而言，大衣外套的宽度大约为60cm，因此在设计衣橱时，若不考虑门的厚度等额外因素，衣橱的最小宽度应至少为60cm，以确保衣物能够轻松悬挂并避免拥挤。

高度：大衣外套的长度通常为120cm左右，因此衣柜上方需要预留约50cm的空间。挂杆与隔板之间的高度应保持约10cm，以便于衣物的悬挂。同时，衣柜下方的抽屉等储物空间至少需要50cm的深度，以确保足够的收纳容量。这样的设计既考虑了衣物的长度，又兼顾了储物空间的实用性。

所以衣柜的高度最少需要50cm+120cm+50cm+10cm=230cm。

颜色

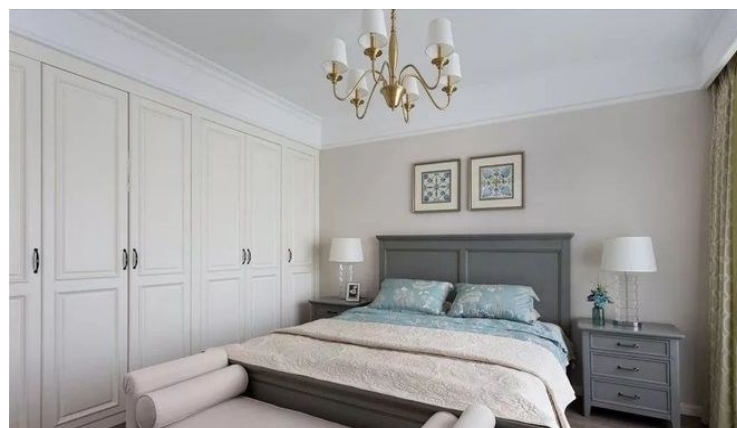
衣柜的颜色建议选择纯色或与墙体色调保持一致，这样可以在视觉上营造出放大的效果，使空间显得更加宽敞与舒适。

若空间大小有限，确实需要选用推拉门时，建议优先选择质感上乘的磨砂玻璃，避免选择带有花纹或中间被花纹截断的设计。这样既能保证门的实用性，又能保持整

体的美观与协调。

动态收纳空间

为了满足不断变化的收纳需求，建议将挂杆和隔板都设计成可调节的方式。这样，随着居住时间的增长，您可以根据实际需求进行灵活调整。在设计时，只需让设计师多预留一些孔位，即可轻松实现这一功能。



世界上最白的涂料有多白？有了它夏天不用开空调

你知道“梵塔黑”吗？将它涂在面具上，我们只能看到黑乎乎的一片，形状和轮廓都不见了。这是因为，它能吸收99.9%的可见光。

梵塔黑 黑到失去轮廓

与之对应的，能反射的光越多，物质就越白，那目前最白的涂料是什么呢？

世界上最白的涂料

在2022版吉尼斯世界纪录中，我们能找到这样一款超白涂料，它的反射率高达98.1%。要知，我们平常使用的A4纸，只能反射55%~75%的光，看着就已经很白了，难以想象，最白的白得有多白！

制作最白涂料

科学家为什么要追求极致的白呢？

2021年，花费了六年多时间，普渡大学的阮修林教授终于带领他的团队制作出了这款涂料。

当然，他们可不是为了好玩，而是要“节能制冷”。在国外的一些地区，为了抵抗高温天气，就曾出现过把道路抹白，把房顶涂白的情况。

把地面涂白可以降温

在烈日炎炎下实验，粉刷超白涂料后，表面温度确实比周围环境降低了5摄氏度。阮修林教授更是预测道，如果用它覆盖1000平方英尺（约93平方米）的屋顶面积，能获得高达10千瓦的冷却功率，比大多数家庭使用的空调还要强！

只进不出

而涂上白色涂料后，它几乎不会吸收光能，但却可以正常地向外辐射散热。也就是说，物体吸收的热量要小于它散发的热量，温度自然也就降低了。科学家们把这称作“被动制冷技术”，一旦得到合理利用，能大幅降低空调的使用频率，节约不少能源。

不进可出

超白涂料里到底有什么？为什么能这么白呢？

它的变白秘籍主要有二。一是添加“硫酸钡”。将调配好的氯化钡溶液倒入硫酸当中，能看到像牛奶一样涌起的硫酸钡。它具有高电子带隙，能更好地反射阳光，且抗紫外线的能力很强。

硫酸钡的生成

二是硫酸钡的颗粒大小不同。如此一来，涂料能反射不同颜色和波长的光，达到最广泛的光谱散射效果。

纪录保持者

BARIUM SULPHATE PAINT

地点

美国 (WEST LAFAYETTE)

纪录成绩

98.1 PERCENTAGE

打破时间

2021年4月15日

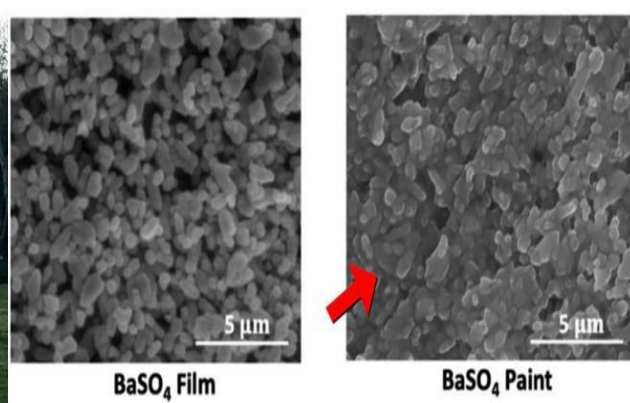
Engineers at Purdue University in Indiana, USA, have developed an ultra-white paint incorporating barium sulphate particles that is up to 98.1% reflective. This compares to a reflectivity of 80-90% for other white paints designed to reflect sunlight that are currently available. Such paints are considered to be a potential game-changer for keeping the planet - particularly cities - cooler and reducing electricity use; buildings with a coating of this would need to rely far less on energy-hungry air conditioning. The findings were published in *ACS Applied Materials & Interfaces* on 15 April 2021.



阮修林教授和最白涂料



常用来种花种草的阳光房



硫酸钡的颗粒大小不同