

看了那么多网红家装 我终于找到了装修显贵的秘密

最近在网冲浪时,发现不少人在网上发求助帖,大抵就是自己家明明是照着网红博主家来装修的,但出来的效果却大相径庭。其实只要细看,就会发现问题多半都出在软装里。

如果说墙地和家具是房屋的底妆,决定着装修基调的话,那软装配饰才是描绘妆容的关键。而在所有软装配饰里,灯饰无疑又是高光的那一笔,只有画好这一笔,才能成就一个圆满的“妆效”。

大家之所以觉得网红家居好看,很大程度上都少不了灯光这个天然滤镜的功劳。所以想要家居空间温馨且上档次,就一定要注意灯光布局,下面就跟大家聊点灯光布局的那些事。

一、无主灯设计≠简单灯饰设计

如果要问大家最近几年装修设计的热词有哪些?那“无主灯设计”必须榜上有名。它和极简风装修仿佛一对装修界的CP,总是被很多人一起提及。

无主灯设计最大的优点就是不用担心选灯翻车,毕竟一盏主灯如果没选好,真的可能会毁了整个空间。尤其对于一些层高高低的空间来说,去吊顶+无主灯设计,还能最大程度保证层高,让空间更显大气。

但无主灯设计听起来容易,真正执行起来却并不简单。因为没有了主灯后,想要营造出居家的氛围感,就需要进行所谓的“多点光源布局”,而这种布局往往需要专门的灯光设计师介入,才能达到满意的效果。

此外,很多看似高大上的“无主灯设计”,还和智能家居紧密关联,这不仅需要多花不少费用,还考验装修公司和水电工人的施工能力,这也是为什么很多人跟风做无主灯设计后,却常常翻车的一个原因。

所以如果你不是对极简风爱得深沉的话,并不建议大家轻易尝试无主灯设计。即便真的想尝试,咱们也最好在主灯位置留个电位出来,以备今后不时之需(反悔),否则一旦主灯位没有留电位的话,今后再想装个主灯,可就麻烦了。

二、一盏合适的主灯能决定整个家的基调

如果不做无主灯设计的话,那主灯的选择就变得至关重要。毕竟一盏主灯不仅能让整个空间的气场变得更强大,甚至能直接奠定整体空间的装修基调,如果选对了,不仅能轻易抓住人们的视觉焦点,甚至能让家“一眼显贵”。

选主灯其实并没有想象的那么难。大家只要遵循以下几个原则即可:

1、了解清楚自家的装修风格。装修最忌讳的事情就是风格杂乱不够统一,如果你对色彩和风格把控能力不强的话,最好全屋都选择一种风格,然后根据风格来选择合适的灯饰。现在网上搜索功能也足够强大,只要打出相关关键词,比如“美式灯具、复古吊灯”等,都能得到不少推荐。

如果想装现代风,可以选择造型简单的吸顶灯,或者线条感较强、带一些几何形状组合的吊灯。

如果想装日式风或北欧风,那一些藤编筐、竹筐或者折纸灯罩的吊灯会比较适合。

如果想装美式风或复古风,那可以选择带一些金色或铁艺元素的吊灯。

如果想装酷一点、前卫一点的风格,那灯饰的造型也可以夸张一点,让人不会觉得空间太过沉闷。

如果是想装现在很火的奶油风,就最好选择造型圆润简单,色调清浅一点的灯饰,会更搭整体氛围。

如果你觉得自己没有足够的审美力,那跟风选择一些网红灯饰,也不失为一种明智之举,毕竟多数人选择的产品,往往更不容易翻车。

2、要考虑空间尺度。如果不想家里灯饰太小气或者太突兀,那除了选对风格外,我们还应该根据家里的面积来确定主灯的尺寸及造型。

一般来说,空间越大,主灯的尺寸相应也应该越大,可选择的造型也可以更复杂。这就是为什么很多很复杂的灯饰,放在家里

我们会觉得太夸张,但放在星级酒店大堂却看起来只觉得很气派的原因。

如果空间比较小的话,那咱们就尽量选择造型简洁灯饰,不仅耐看,还能让空间显得更干净利落。

当然了,如果你家是小户型,但偏偏青睐复古风或者其它比较华丽的风格,那也可以选择华丽一点的灯饰,但尺寸不宜过大,会压不住气场,而且其它软装也得跟上才行,比如窗帘、家具都不能落下,要统一好风格。

3、根据不同空间来选择。关于灯饰,不同的空间情境下,适合的灯饰也有所不同。比如客厅灯更需要显大气,餐厅灯更强调温馨感,主卧灯更讲究情调,儿童房灯则偏向童真可爱。不过不论是什么空间的灯饰,都尽量和整体装修风格统一,只需要根据不同空间,选择一些差异化的造型即可。总之,只要大家能注意好上面三点,应该都能选择到适合自家的主灯。

三、善于借助辅助光源 营造更丰满的视觉效果

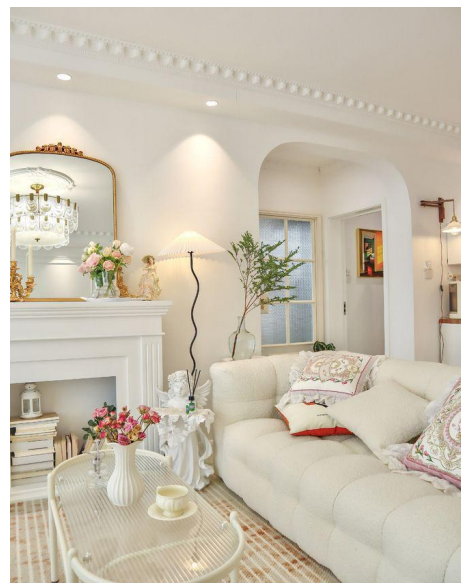
除了选好主灯外,如果想要家居氛围营造到位,咱们还要善于借助其它辅助光源。辅助光源不仅可以帮我们切换多种不同的灯光滤镜,还可以让家里的光源分布更加均匀,所以同样非常重要。一般来说,辅助光源有以下几类:

1、顶部灯饰。除了主灯外,房屋顶部咱们还可以设计灯带、筒灯、射灯、磁吸灯、轨道灯这几类。

如果家里客厅是全部吊顶,选择嵌入式轨道灯或磁吸灯看起来会更高档,如果预算有限的话,那直接满足筒灯或射灯也是可以的。

如果家里客厅只是周围一圈做吊顶,那其实可以在灯带、筒灯或射灯里三选一或三选二组合。想要突出端景的话就选射灯,想要灯光更均匀就选筒灯。

2、墙面灯饰。墙面可选的灯饰一般有壁灯、线性吊灯、磁吸灯几种,嵌入式的磁吸



灯比较适合装在走廊、沙发墙或玄关等公共区域;线性吊灯则很适合安装在床头区域;壁灯的装饰范围更广一些,只要你家电位够多,那么把它装在任何一面墙上都可以。

3、立式灯饰。主要就是落地灯和台灯,像最近两年很火的日落灯、渔夫灯、月球灯等,都是这种。选择这类灯饰,可以颜值作为主要考量,这样即便不开灯时,它们也能成为空间的一个点睛之笔。

4、局部灯饰。随着人们生活需求的不断提升,灯饰的设计也越来越精细化,于是就衍生出了柜灯、镜前灯、感应灯等类型的灯饰。这类灯饰其实主要是解决大家局部照明的痛点。

这几种灯饰里面,感应灯的应用范围相对较广,如果大家前期电位布局不合理,有些局部空间照明不够的话,后期就可以用它来拯救。

虽然辅助光源的种类有很多,颜究君也不是建议大家每一种都要选,一般来说,每个空间里,有3-5个不同的照明点,氛围就比较丰满了。此外,大家在选择辅助光源时,也需要注意和整体风格相统一起来,这样才能营造更加强烈的空间效果。还得提醒一下大家,无论是选择哪种灯饰,咱们都要把照明的亮度、色温的选择一并考虑好,只有这样,才能打造出最佳的氛围感,给家蒙上最美的那层滤镜。

小卧室别再摆床头柜了! 这样布置实用还上档次

最近就把家里的一个床头柜给送人了,可能对于很多人来说,床头柜这东西似乎不到换房的时候,都不会想要去动它,但颜究君的建议是,如果你很早就看你家床头柜不顺眼的话,那真的可以考虑将其断舍离了!

什么样的卧室适合摆床头柜?

说到床头柜,其实其主要的功能就是收纳。毕竟很多人有睡前阅读、刷手机、看电视等各种习惯,那等到要睡觉了,这些书、手机、遥控器总不能放床上吧?这个时候床头柜就显得很有必要了,可以收纳这些杂物,保证床上是纯粹的睡眠空间。

但如果你在床边需要收纳的东西仅限于这类小杂物的话,那即便是摆个小凳子,似乎也完全够用。这也是为什么现在确实有很多人,直接选择用一些好看的小凳子或小边几摆在床边当床头柜的原因。

但如果需要收纳一些隐私物品或不好看的杂物,那这个时候,有抽屉的柜子似乎就比普通的凳子要来得方便一些了。但仔细想来,其实只要是个柜子就行,不一定非得床头柜不可,所以如今不少人便会选择用梳妆台、斗柜等柜体来代替床头柜。

当然了,有人可能会说,那些柜子高度

不合适,如果睡前阅读,需要用阅读灯的话,就不方便了。但颜究君想说,现在流行的线性床头柜不香么?不仅不占空间,而且看起来还简单大气上档次。

所以说到这,不知道大家发现木有,床头柜对于如今的居家环境来说,其实真的是可有可无的存在。那难道就没有家庭适合用床头柜了?当然不是。如果你家是以下几种情况,那买床头柜也没有任何问题。

1.卧室面积很大。如果你家里卧室面积很大,那别说买床头柜了,你买各种柜子都没有任何问题,毕竟空间大真的可以任性不是?不过在这里,颜究君还是会劝一下大家,两边的床头柜可以选择不一样的款式,让空间层次感更丰富些,看起来没那么单调。

2.想装新古典风格或中式风。如果你想在家里装这两种风格,那摆床头柜也是可以的,因为这两种风格都比较讲究线条的对称感,摆上造型一致的床头柜,可以让空间整体风格更加明显。

3.强迫症患者的卧室。如果你患有强迫症,就是觉得非床头柜不可,或者非对称的床头柜不可,那就去买吧,自己开心最重要。

4.早就看好了心仪的床头柜。可能有的

人还没装修,便收藏好了心仪的床头柜,那其实买个床头柜,也确实不是啥大不了的事。如果你家不属于上面的几种情况之一,那在这里还是会劝劝大家,咱们要不还是别买床头柜了!可能有人疑惑,不买床头柜,那怎么收纳呢?别急,咱们接着往下看!

用这些家具代替床头柜 实用还显档次

其实咱们也说了,床头柜最主要的功能就是收纳,但对于一些面积比较小的卧室来说,与其买两个床头柜,占据床边一米多宽的位置,还不如舍弃它,换成其它更实用、或者颜值更高的家具。

·梳妆台

几乎每个女生都想要在卧室拥有一个专属于自己的梳妆台,但很多人在看了一眼卧室面积后,可能就放弃了这个想法。其实咱们不妨试试去掉床头柜,换成梳妆台,不仅能够满足自己的小心愿,也能满足一些收纳的需求,一举两得。

·书桌

喜欢看书的小伙伴,则可以直接用书桌代替床头柜,尤其是在一些老人房或儿童房里,书桌可比床头柜来得要更有意义一些。而且有了书香的浸染,感觉卧室的格调也能上升好几个档次。

·衣帽架

其实很多人都有在卧室收纳次净衣(穿过一两次又不想洗的衣服)的需求,这个时候就可以考虑用一些便携式的衣帽架来代替床头柜了。而且其现在在很多衣帽架上也会设计部分层板,所以收纳一些杂物也完全没问题。

·小边几

其实相比于看起来比较厚重的床头柜,体量轻盈的一些小边几似乎更适合小面积的空间,这样不仅视觉会清爽很多,而且还方便移动,即便哪天不想放在床边了,也可

要轻易地将它们摆到家中其它小角落去。

·悬空式柜体

这也是近些年来比较流行的一种设计形式。悬空式的柜体比起传统的床头柜,看起来会更现代一些,这类柜体通常设计都比较简单大方,给人感觉也更时尚大气,而且还方便家里的卫生清理。

·带滑轮置物架

这类置物架和小空间的适配度也非常高,不仅可以将它们摆在床头,还可以摆在厨房、卫浴间、客厅、阳台等等空间,带滑轮的设计也更方便它在家里自由移动,如果你还没想好怎么做床头设计,那买它准没错。

·斗柜

也有不少人会用斗柜来直接代替床头柜,这样可以最大化床边的收纳空间。如果家里收纳空间真的很有有限,那么斗柜确实是比普通床头柜要多装不少东西的。

·带置物床架

为了避免浪费床边空间,其实很多人还会去专门定制一个床,在床头设计出置物功能,比较床的宽度那么宽,设计一个平台出来,其收纳功能可不比床头柜小。不过这样设计需要注意一点,就是床头两边要做一些延展设计,这样整体看起来会更加大气。

·地台床设计

如果你是极简风的拥簇者,或者一款地台床,才是最最适合你家的卧室设计,毕竟有了它,不仅不需要床头柜,就连床架那些也可以统统去掉,要多简单就能多简单。

好啦!说了这么多,其实就是想要告诉大家,装修真的是没有什么定式可言的,大家在选择床边家具的时候,最好也从自己的实际需求出发,看看床头柜是否真的必要,如果没必要,那就选一款自己觉得最合适的家具去代替它,这样才能更好的保证床边的空间不被浪费。

