

阳台开放好还是封闭好？不要限制想象力

摘要：相比于客厅和卧室那种需求明确的房间，阳台这个不足5平米的地方。却是家中最能承担期望的地方。每家的户型不同、生活习惯不同，所以对阳台的利用也各不相同。

相比于客厅和卧室那种需求明确的房间，阳台这个不足5平米的地方。却是家中最能承担期望的地方。每家的户型不同、生活习惯不同，所以对阳台的利用也各不相同。但不管是客厅阳台，还是餐厅阳台以及卧室阳台，到底是选择开放式的设计，还是选择与其他空间分隔式设计。

阳台门都是一个很重要的选择题，因为如果装得不好不仅让空间显得狭隘影响采光，也会拉低整个家的颜值。

阳台到底要不要装门？

其实装不装阳台门也是一个取舍问题。比如，大城市中的小户型，哪怕隔音隔热保温效果差点，也不想要阳台门，采光和空间利用太重要了，专门隔出一个阳台好奢侈；而部分北方人则会觉得，没有阳台门，冬天冷飕飕，完全不抗冻。所以宁可好看程度上牺牲一些。这些都要看哪个要素在你生活中占的比重更大，也符合你对未来的期许，然后做出你的决定！

可不装：

1. 客厅面积窄小的户型；
2. 窗外不临街，外部环境比较安静的户型（在封阳台时选择隔音隔热效果好的窗户）；
3. 室内采光及通风不佳的户型；
4. 家里有其他生活阳台或者露台的户型；
5. 装修前全屋未做地暖的户型；

可以装：

1. 装修前已经做好全屋地暖，但阳台没有做的户型；
2. 窗外临街，外部环境有噪音的户型；
3. 对阳台功能性设计重度需求的客户；

开放式阳台看上去很美

1. 扩大视野

如果功能空间带阳台，而你又觉得这个空间面积不够大，可以考虑不装门，直接将两个空间打通。它既可以让空间功能得到延伸，也能大大优化采光、通风与居住者的视野，让室内光线变得更加通透柔

和，体验一种“豪宅”的即视感。

2. 增加情趣

你可以赋予阳台休闲的功能，采用榻榻米设计得到一个喝茶、小憩的空间；也可以在墙壁两侧打造嵌入式书架，使之变身为一个阅读角。若想要为生活增添更多的情调，那就设计出一个舒适的飘窗，搭配软垫、抱枕，体验更佳。

3. 窗帘调光

为了能更好的控制光线，可以在原来门的位置安装窗帘，尤其是阳台用户储物或者兼作洗衣功能的话，窗帘也可以起到一个遮挡的作用。

高颜值阳台的“门道”

1. 推拉门

阳台用推拉式玻璃门会让居室显得更轻盈时尚，不仅能达到空间隔断的作用，推拉门造型多样，能与任何家居风格搭配，既可作为室内隔断也可作为室内装饰。由于玻璃推拉门的采光性能好，可用

于对整体空间的改造。所以阳台装推拉门是大部分人的选择，它能节省空间，还能为空间更添风采。

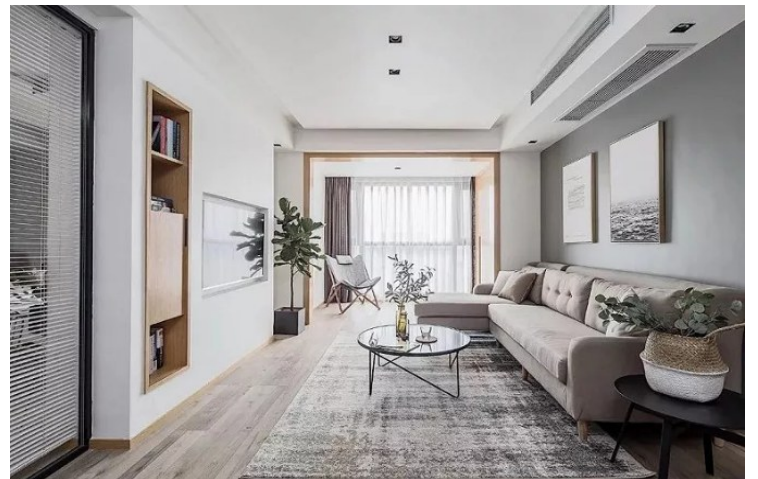
2. 折叠门

折叠门就是一种可以将门分成几段折叠的门。相比较推拉门只能打开一半，折叠门比较灵活。需要打开时可以全部折叠起来；需要遮挡的时候，密封性也非常地好，可以起到隔断的作用。折叠门即使在完全打开后，也可以很好地

节省空间，占用面积非常小。折叠门一般样式新颖、花色多样、材质广泛，可以根据个人爱好需求选择。操作模式也非常多样，可以电动、遥控、手动等。

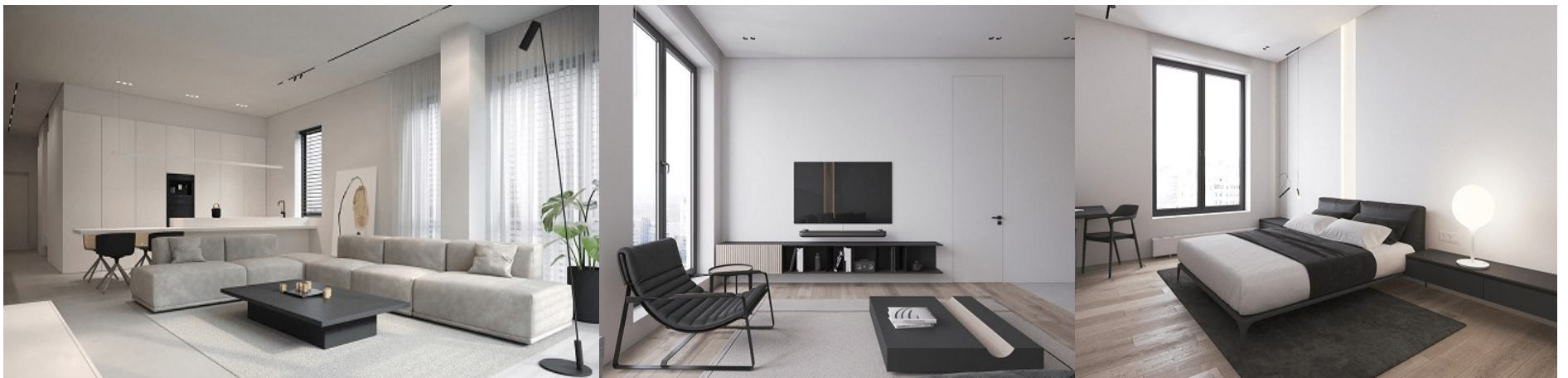
3. 单扇门

如果阳台所在的空间不大，又想有个独立的空间，用来休息或冥想或静静发呆，可以用单扇门+窗户来做空间的隔断，即通透却又能保障阳台区域的私密性。



黑白灰，永不过时的极简主义

在家居设计中，颜色的选择和搭配是至关重要的，它能够影响整体空间的氛围和风格。而在众多的色彩搭配中，黑、白、灰这三种简约的中性色常常被用来打造时尚、高雅且永不过时的极简主义风格。黑白灰的组合在家居设计中早已成为经典，它们的相互融合带来了平衡、和谐与优雅，成为许多人心目中的理想选择。



黑色：深邃神秘的氛围

黑色被赋予了深邃、神秘和稳重的象征意义，它在家居设计中扮演着独特而重要的角色。黑色家具或装饰品能够为整个空间增添一抹高级感和现代气息。在家居搭配中，黑色常常被用作点缀，使整个空间更具层次感。

例如，在白色背景的房间内，加入一张黑色的皮质沙发，立刻让整个空间变得瞬间时尚起来。黑色还能让一些细节更加突出，比如黑色的窗帘、地毯或装饰画，都能为空间增添一份神秘感和独特的

个性。

然而，黑色虽然独特魅力，但在运用时需要适度，过多的黑色可能会让空间显得压抑和沉闷。因此，在搭配时应注意控制黑色的使用比例，选择合适的面积和位置，使其发挥最佳效果。

白色：纯净清新的气息

白色象征着纯净、清新和洁净，是极简主义风格中不可或缺的一部分。

白色是最常见的中性色，它能够

为家居设计带来明亮和轻盈的感觉。在小空间中，使用白色能够有效地增加空间感，让整个房间显得更加宽敞明亮。白色还能使空间看起来更整洁，使人感到舒适和放松。

白色的运用非常灵活，可以成为主色调，也可以作为基调与其他颜色搭配。在极简主义风格中，白色经常作为主色调，配合黑色或灰色的点缀，打造简约、干净的视觉效果。

白色的家具、墙壁、床上用品等都是常见的运用方式。同时，白色也适合与其他色彩相融合，例如搭配深灰色地毯、黑色沙发或灰色

装饰画，能够为整个空间增添一份柔和而不失时尚的氛围。

灰色：稳重平衡的调和色

灰色是介于黑色和白色之间的调和色，它既有黑色的稳重和白色的纯净，又具有自身的中性特点。在家居设计中，灰色是非常重要的过渡色，它能够平衡黑白两种极端颜色的强烈对比，使空间更加和谐舒适。

灰色的运用可以通过墙壁、地板、家具和装饰等多种方式展现。例如，在黑白的基调中，使用灰

色地板或墙壁能够让空间显得更加稳重和成熟。灰色的家具也是不错的选择，它既不会像黑色那样过于沉重，也不会像白色那样过于明亮，而是能够为空间带来一份高雅与内敛。

黑白灰，作为家居设计中的经典搭配，展现了极简主义风格的魅力。

黑色的神秘、白色的纯净以及灰色的平衡，相互交织在一起，形成了简约、优雅的空间氛围。

它们的组合不仅能让空间显得现代时尚，还能为家居设计增添一份永不过时的经典魅力。

华府冷暖空调
专业快速，服务DC/VA/MD
电话：240-421-7363
9-153
冷暖气机 热水炉
中央空调 风管
消毒杀菌灯 车库门
维修 安装 保养
代理：
Carrier
Payne
Goodman
冷暖气新机：
零件10年保证 / 1年人工保证

方氏冷暖
Carrier Trane 9-152
240-651-9115
空调维修
冷气暖气
维修安装
质量保证
价格合理
专业中央空调

安居冷暖空调公司
Infinity Air LLC 9-147
代理多种名牌空调设备
Carrier, Bryant, Payne,
Goodman
专业技术执照
HVAC Master & Contractor License
电话：571-334-9893
Licensed, Insured

冷暖考版
冷暖
考版
冷暖
考版