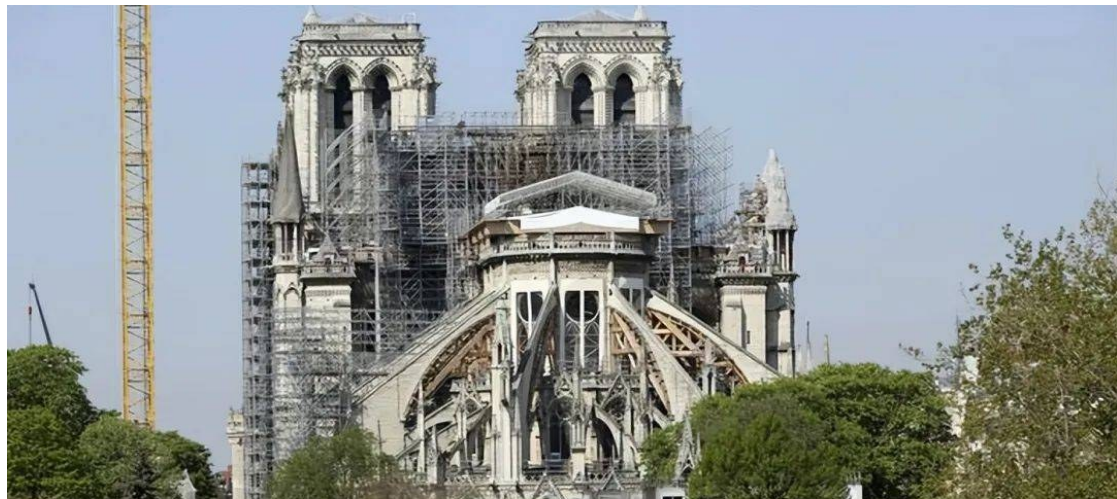


遭大火摧毁4年多后， 巴黎圣母院塔尖重装全新公鸡风向标



在2019年的四月，巴黎圣母院遭受了一场可怕的大火，整座建筑被烈焰吞噬，数百年的历史化为灰烬。经过4年多的重建工作，巴黎圣母院的塔尖重装，焕发出全新的活力。而最引人注目的不是巍峨的塔楼和华丽的尖顶，而是那只公鸡风向标的重新归来。作为巴黎圣母院的象征，这只公鸡见证了数百年的风风雨雨。让我们走近这只公鸡，聆听它娓娓道来他的故事，以及它在巴黎圣母院中的重要意义。

巴黎圣母院塔尖重装的目的是： 恢复建筑原貌

巴黎圣母院作为法国历史和文化的象征，一直以来吸引着世界各地的游客。在2019年的一场大火中，圣母院的塔尖被彻底破坏。这一次，法国决定对塔尖进行重装，并将其恢复到建筑原貌。究竟是什么样的目的促使他们做出这个决定呢？

重装塔尖的目的之一是为了保护和恢复巴黎圣母院的文化遗产。巴黎圣母院作为一座拥有800多年历史的建筑，承载着法国悠久的历史和文化记忆。它见证了无数重要的历史事件，包括法国**和两次世界大战。重建塔尖不仅仅是修复一座建筑，更是保护和传承法国的文化遗产。

重装塔尖的目的是为了恢复巴黎市民和游客的精神纽带。巴黎圣母院是巴黎最具代表性的建筑之一，它与这座城市紧密相连。当塔尖被火焰吞噬的时候，整个城

市都感到了巨大的震惊和悲痛。重建塔尖将为巴黎市民带来希望和重新凝聚的力量，同时也让游客再次感受到这座城市的魅力和独特性。

重装塔尖的目的是为了向世界展示法国人民的坚韧和决心。巴黎圣母院的大火成为全球媒体的焦点，各国人民对法国人民的灾难感同身受。重建塔尖不仅仅是法国内部的事情，更是向世界传递法国人民的团结和勇气。通过亲自动手修复塔尖，法国人展现了他们的实际行动和坚定意志。

重装塔尖的目的是为了继续发展和创造就业机会。巴黎圣母院的重建过程将需要大量的人力、物力和财力。这将为当地居民提供就业机会，并推动相关产业的发展。重建塔尖不仅是一项文化工程，更是一项经济工程，对于巴黎的经济复苏和发展具有重要意义。

巴黎圣母院塔尖的重装目的是为了恢复建筑原貌，保护和传承文化遗产，凝聚市民和游客的精神纽带，展示法国人民的坚韧和决心，以及推动当地经济的发展。这一重建工程不仅具有重要的文化和历史意义，更是法国人民对于自己国家的奉献和热爱的体现。通过这一过程，我们也可以看到人类对于文化和历史的珍视和保护意识的提升，这将为世界各国提供了很好的借鉴和启示。

全新公鸡风向标的象征意义： 巴黎文化的重要象征

公鸡风向标是法国巴黎市著

名的地标之一，也是巴黎文化中的重要象征。这座全新的公鸡风向标不仅仅是一种指示风向的工具，它还承载了巴黎作为文化之都的独特符号和象征意义。

公鸡作为法国的国鸟，代表着自由、勇气和威严。而巴黎作为法国的首都，经常被称为“公鸡城市”。公鸡风向标成为了巴黎身份的象征之一，代表着巴黎这座城市的骄傲和自豪。

公鸡风向标承载着巴黎浓厚的历史和文化。这座风向标最早建于18世纪末，位于巴黎著名的埃菲尔铁塔附近的圣让岛上。它见证了巴黎市场的发展和城市生活的变迁。无论是巴黎人还是游客，都可以通过观察公鸡风向标的指示来了解当前的风向和天气情况，这成为巴黎市民生活中的一部分。

公鸡风向标的象征意义还体现在它所代表的法国文化特色上。法国以其浓厚的艺术氛围和文化底蕴而闻名于世界。公鸡风向标的造型精美，雕刻细致，呈现出独特的法国艺术风格。它的形象充满活力和魅力，并且与巴黎街头巷尾的艺术品相互呼应。

公鸡风向标也被视为法国文化的一部分，代表着法国人对于艺术和美的追求。公鸡风向标也象征着巴黎作为世界旅游之都的地位。每年来自世界各地的游客都会到巴黎感受它独特的魅力和浪漫的氛围。而公鸡风向标则是游客们心目中的必游之地。站在公鸡风向标附近，游客可以拍摄到巴黎最著名的城市风景，同时也能感

受到巴黎的历史底蕴和文化氛围。

全新公鸡风向标的象征意义远远超出了一个普通的指示工具。它代表着巴黎作为文化之都的重要地位，承载了巴黎的自豪和浓厚的历史底蕴。同时，公鸡风向标也展现了法国文化的特色，并成为游客们心目中的巴黎象征之一。无论是对于巴黎市民还是外国游客来说，公鸡风向标都是一个不可或缺的地标，体现了巴黎作为世界旅游之都的独特魅力。

巴黎圣母院塔尖重装对法国 文化遗产的保护和传承：重要意义

巴黎圣母院作为法国最重要的历史建筑之一，自成立以来一直承载着丰富的文化遗产。在2019年的一场火灾中，圣母院塔尖受到了严重的损坏。近两年来，法国和各界人士齐心协力，进行了大规模的修复工作，旨在保护和传承这一宝贵的法国文化遗产。

巴黎圣母院塔尖的重装具有重要的意义，不仅是为了修复建筑本身的破损，更是为了向后人传递法国悠久的历史和文化。巴黎圣母院塔尖的重装对于保护法国文化遗产至关重要。

作为法国最重要的哥特式建筑之一，圣母院见证了法国历史上许多重要事件和文化变迁。它的建造始于12世纪，经历了数百年的发展和改建，成为法国建筑艺术的杰作。火灾带来的破坏使得整个塔尖面临着巨大的威胁。重装工作的开展不仅能够修复建筑结构，更能够保护和保存这一法国文化

遗产的珍贵价值。

巴黎圣母院塔尖的重装也是对法国文化遗产传承的重要举措。圣母院作为法国文化的象征之一，承载着丰富的历史和艺术内涵。修复塔尖不仅是为了当代人欣赏和研究，更是为了将这一珍贵的文化遗产传递给后代。通过修复工作，我们能够更好地理解 and 感受历史的厚重，了解法国文化的独特之处。这对于培养年轻一代对法国文化的认同感和自豪感具有重要意义。

巴黎圣母院塔尖的重装也是向世界展示法国文化力量的重要机遇。

巴黎圣母院作为世界闻名的旅游景点，每年吸引了数百万游客前来参观。修复工作的进行将吸引更多的人关注和关心法国文化遗产的保护。通过向世界展示巴黎圣母院塔尖的重装成果，法国不仅能够展示自己在文化保护方面的努力和成就，更能够加深各国之间的文化交流与合作，促进文化多样性和共享。

巴黎圣母院塔尖的重装对法国文化遗产的保护和传承具有重要的意义。它不仅是为了修复建筑本身的破损，更是为了保护 and 保存法国悠久的历史和文化。同时，重装工作也是对法国文化遗产传承的一次重要举措，能够将这一珍贵的文化遗产传递给后代，并向世界展示法国文化的力量和魅力。让我们期待巴黎圣母院塔尖的重装完成，见证法国文化的辉煌。

7-186

极地梦
极地美景 别样人生

Phone: 571-645-5886
www.polar-dream-travel.com
reservation@polar-dream-travel.com

7-147

美中集邮协会
2023年12月底举办集邮沙龙

本次活动以邮会友，展示邮票互相欣赏，探讨邮识，包括邮品的交流、鉴定、估价、买卖邮品以及集邮知识的普及等。欢迎有兴趣的朋友参加，携带自己的邮集展示。新会员将获得精美礼品。

联系电话: Dr. Lai 703-216-9237
Email: chinesestamps9@gmail.com
时间: 每月最后一个星期日 11:30am-3pm
地点: 详情请电 Dr. Lai

(每月最后一个星期日 11:30 am-3pm, 美中集邮协会分别在马州和维州轮流活动)

吉帝旅游
Lucky Emperor Travel

5750 Bou Ave Unit #1404
Rockville MD 20852
Tel: 301-770-2080/240-475-8259
Fax: 301-770-2081
E-mail: luckyemperorus@yahoo.com

暑假特卖亲子同乐

吉帝优质新行程

大特价名额有限

- *1. 华盛顿特区. 华盛顿故居一天团
- *2. 维州钟乳石洞. 西维州赛马场一天团
- *3. 巴尔地摩. 费城. 大西洋城. 纽约二天团
- *4. 五指湖. 瓦金峡谷. 大瀑布. 康宁二天团
- *5. 五指湖. 瓦金峡谷. 千岛湖. 大瀑布. 康宁. 赫氏巧克力王国三天团
- *6. 纽约. 五指湖. 瓦金峡谷. 大瀑布. 康宁三天团
- *7. 巴尔地摩. 费城. 大西洋城. 纽约. Woodbury. 长木公园三天团
- *8. 巴尔地摩. 费城. 大西洋城. 纽约. 五指湖. 瓦金峡谷. 大瀑布. 康宁四天团
- *9. 美东纽约. 波士顿. 大瀑布. 费城五天团+加拿大多伦多. 渥太华七天团

飞机旅游团系列

优胜美地, 黄石公园, 总统巨石, 洛杉矶, 旧金山, 大峡谷, 拉斯维加斯, 佛州迪士尼4-7日游

7-105

敬告新旧雨新知: Kevin黄, Annie陈, 在吉帝旅游, 将一如既往地为您提供最优质的服务

4-020

洛城基督福音教会
Rockville Evangelical Mission Church

牧师: 王建国, Andrew Williams
聚会时间: 周日上午 10:00

教会地址: 110 Central Ave,
Gaithersburg, MD 20877
Phone: 301-987-7009
Web: http://www.remchurch.org
Email: contact@remchurch.org